

## Pracovní list – naučná stezka Strupčice – 7-11 let

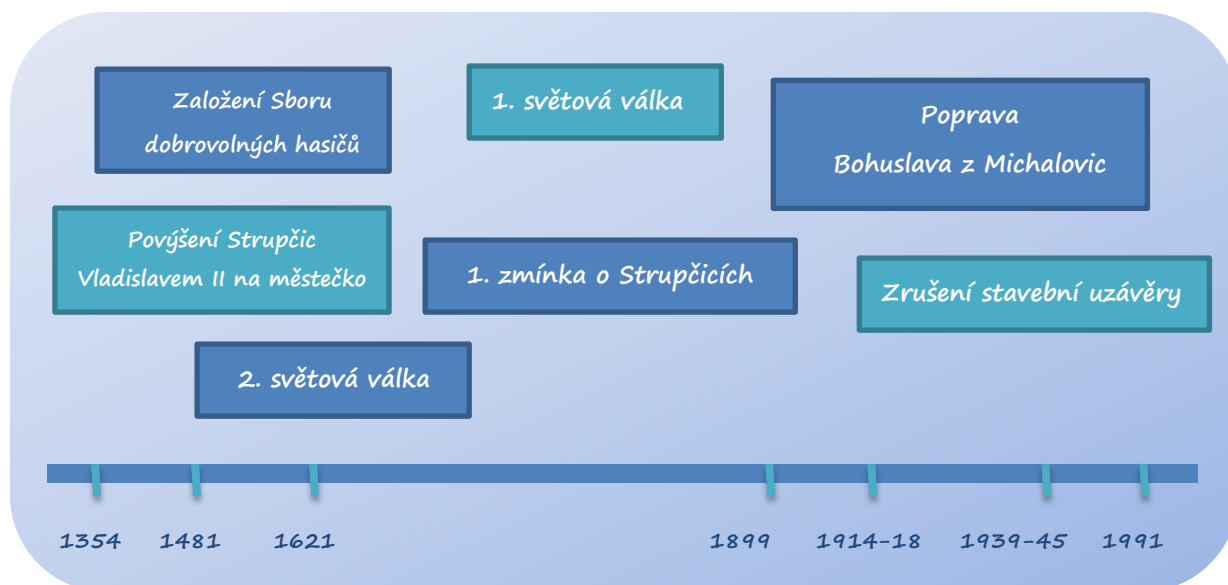
### Panel 1

Znáš další míčové hry (kromě nohejbalu a plážového volejbalu)?

Co znamená modrá plocha na pláncu stezky?

### Panel 2

Spoj události se správným rokem na časové ose.



### Panel 3

Co je hřbitov?

Jak se na hřibově chováme?

### Panel 4

Vysvětli pojem lapidárium.

Kolik soch je ve strupčickém lapidáriu?

### Panel 5

Jak se jmenuje kostel ve Strupčicích?

K čemu kostely slouží?

## Panel 6

---

Nakresli jednoduchý plánec návsi a vyznač v něm:

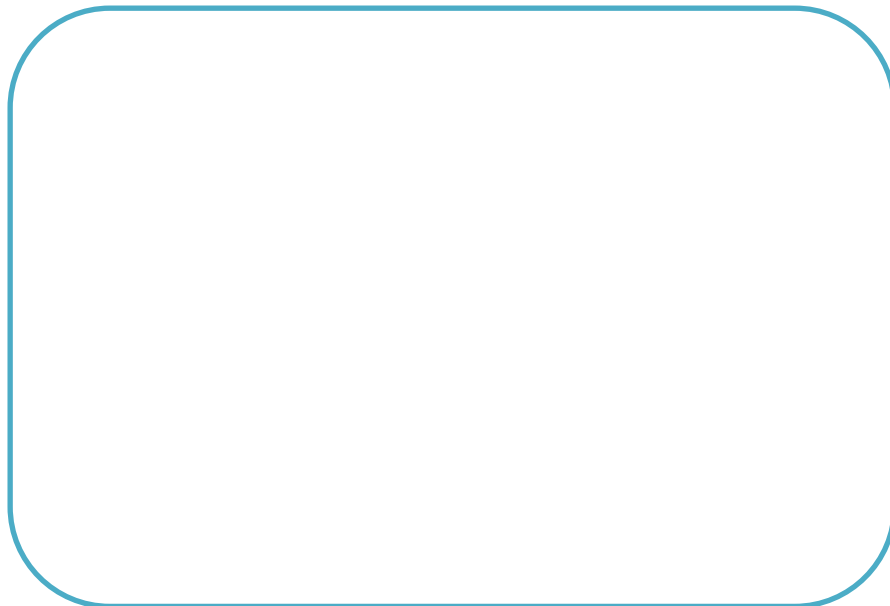
kašnu

dětské hřiště

zastávku

poštu

sochu sv. Václava



## Panel 7

---

Popiš tělo sumce:

trup

ocasní ploutev

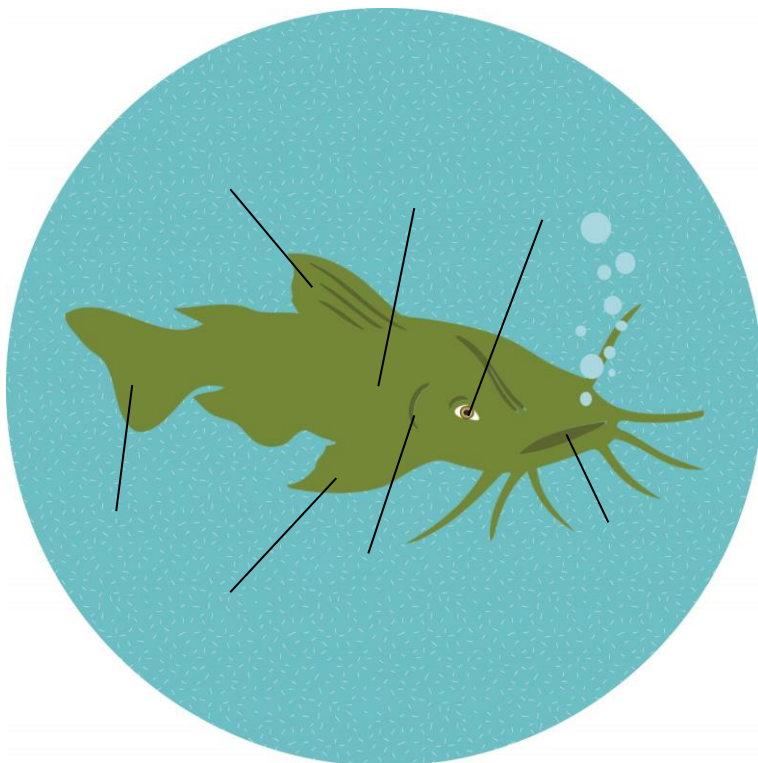
oko

žábry

prsí ploutev

hřbetní ploutev

ústa



## Panel 8

---

Najdi slova v osmisměrce:

CIHELNA – HUŤ – PEC – HLÍNA – LEBEDOVA – HINKE – TAŠKA

DVORSKÁ – NOVÉ SEDLO – ARTUR – VÁLKA – POPELÍK – KOMÍN

C	H	D	V	O	R	S	K	Á	Ö
I	K	V	Á	L	K	A	N	I	A
H	O	L	D	E	S	É	V	O	N
E	M	G	A	R	T	U	R	O	Í
L	Í	P	O	P	E	L	Í	K	L
N	N	P	E	C	E	K	N	I	H
A	V	A	V	O	D	E	B	E	L
H	U	Ť	A	T	A	Š	K	A	Z

Co prozradila zbývající písmena?

Najdeš tento termín na informační m panelu?

## Panel 9

---

Spoj slova stejného významu:

povrchový důl

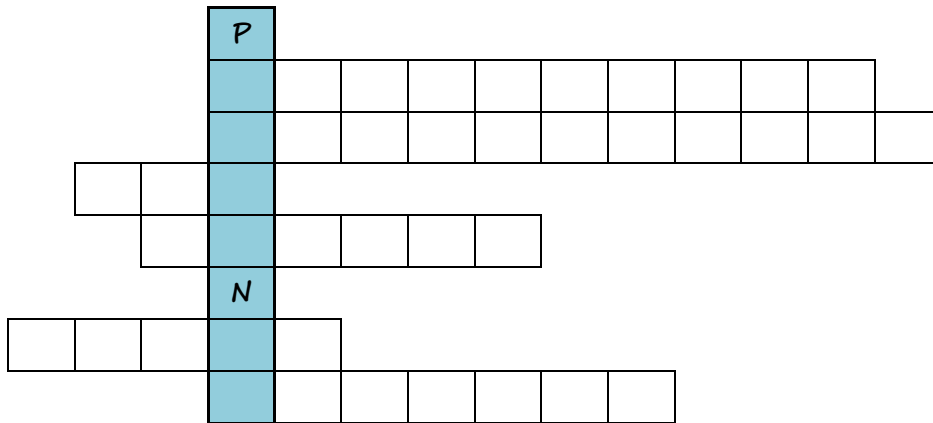
šachta

hlubinný důl

lom

Umiš vysvětlit rozdíl mezi šachtou a lomem?

Vylušti křížovku. Víš, co znamená tajenka?



Slouží k výrobě energie

Obnovení krajiny

Povrchová těžba

Člověk pracující v dole

Odvádí kouř z krbu

Nástroj na kopání

Tajenka:

## Panel 10

---

Jakou náplň práce má strojvedoucí a jakou průvodčí?

Zahraj si na cestování vlakem (nákup lístku, nastupování, kontrola jízdenek...)